

International School Almere

projectnummer

0508

programma

voortgezet Onderwijs

opleverdatum

25 maart 2011

plaats

Almere

opdrachtgever

verenigde scholen J. A. Alberdingk Thijm

ontwerpteam

Michael van LeeuwenDenise van ScherpenzeelDiederik van den BergPieter LooijaardJeroen MakkinkKim Winkel

oppervlakte

5094 vierkante meter

projectomschrijving

Het Cascadepark te Almere is door de gemeente gepositioneerd als 'etalage voor duurzaamheid'. Het langgerekte park is het hart van Almere Poort en brengt wonen, werken, onderwijs, sport en groen bij elkaar. Midden in dit park ligt de International School Almere, een International Baccalaureate (IB) World School voor leerlingen van 11 tot 18 jaar.>

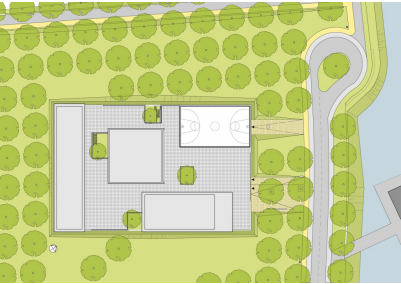
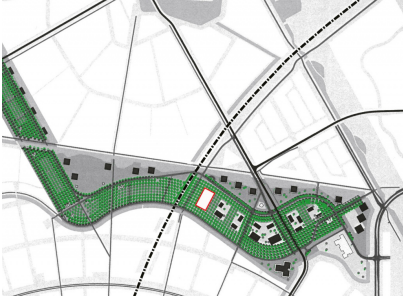
De stedenbouwkundige wilde hier lage, paviljoenachtige, vriendelijke gebouwen en de auto's uit het zicht. Ook mocht er geen hekwerk rondom de school. 'Dit conflicteerde met de strenge veiligheidsregels van een internationale school', vertelt Head of School, Rynette de Villiers, 'Veiligheid en controle op de leerlingen is wereldwijd erg belangrijk. Tot hun zestiende mogen ze niet zomaar het schoolterrein af.' De oplossing werd gevonden in het volledig bebouwen van de kavel met het schoolplein over de volle oppervlakte> daarbovenop. Het ruime plein met> rondom een riant uitzicht biedt plaats aan een grote basketbalkooi en drie vrij geplaatste paviljoens. Daarin zijn klaslokalen, de mediatheek en de gymzaal gevestigd. De paviljoens zorgen voor een informele indeling van de ruimte en geven het plein een menselijke maat en schaal. De Villiers: 'Het is een mooie leefruimte. Bij slecht weer is er altijd een plekje om te schuilen. De leerlingen vinden er ook rustplaatsen. Het geeft een open en veilig gevoel.' Om het licht naar de begane grond te laten stromen zijn er vier patio's gemaakt. 'Zij vormen een verbinding tussen de twee lagen. De patio's zorgen voor daglicht en lucht. Er is niet één donkere ruimte in het hele gebouw.'

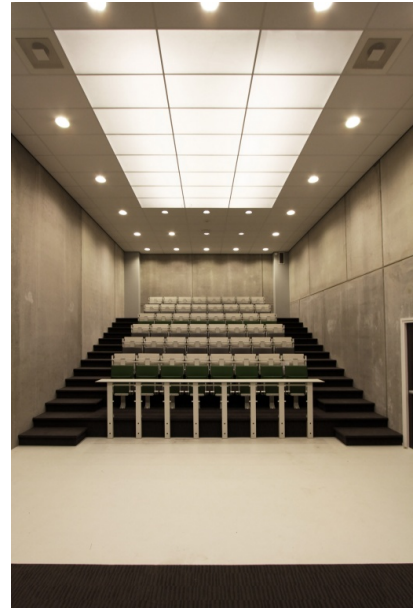
Deze school heeft een eigen cultuur. Leerlingen maken hier lange dagen. Na de lessen blijven ze in het gebouw om te musiceren, te sporten of huiswerk te maken. De school is daarom werkplek en thuis tegelijk. Bij het ontwerp is de metafoor van het Italiaanse dorp toegepast. Een structuur van straten en pleintjes. Niet rigide, maar met onverwachte hoekjes, steegjes en openingen. Er valt wat te ontdekken, je kunt er een beetje doorheen dwalen. Hier speelt iemand toneel, daar maakt een leerling zijn huiswerk, daar kletsen twee vriendinnen. En dat allemaal zonder last van elkaar te hebben. In de praktijk werkt het ook zo, zegt De Villiers: 'Leerlingen weten verschillende routes te vinden om bij een klaslokaal te komen. Buitenom via het schoolplein of binnendoor. Het gebouw biedt veel variatie, het is

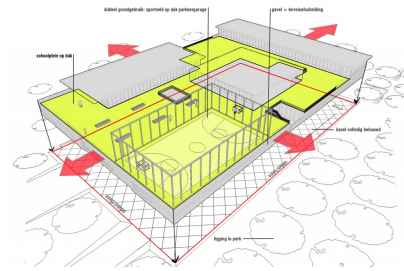
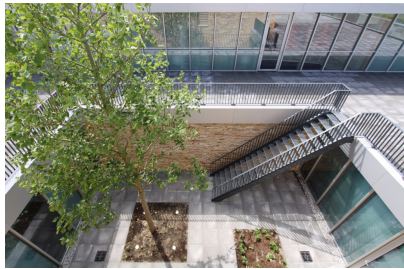
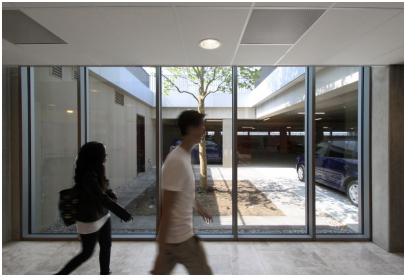
avontuurlijk.”>

>

Architect: Architectuurbureau Sluijmer en van Leeuwen, Utrecht







Architectuurbureau

Sluijmer en Van Leeuwen BV

Kerkstraat 21A
3581RA UTRECHT

KVK 30258088

tel. 030-2318761

e-mail: info@architectuurbureau.nl

www.architectuurbureau.nl