

Sixth Avenue

projectnummer
0815

programma
6 woningen

plaats
Almere

aannemer
Bouwbedrijf van Bekkum, Amersfoort

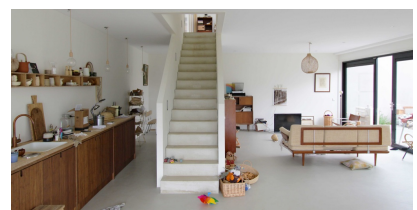
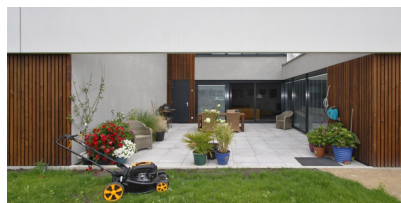
oppervlakte
1200 vierkante meter

projectomschrijving

De 6 bungalows van het project Sixth Avenue staan op een perceel van vierduizend vierkante meter in het Cascadepark. De locatie, typologie en architectuur zijn uniek voor Almere.

Samen vormen de > 6 patiobungalows een rechthoekig bouwblok van ca. 28 bij 43 meter. Elke woning heeft het volle eigendom van tweehonderd vierkante meter grond onder woning en de patio. De tuin rondom is gemeenschappelijk eigendom en wordt gebruikt voor tuinieren, spelen, wandelen en parkeren.

Iedere woning heeft op de begane grond 150m² gelijkvloerse woonruimte. Op de verdieping bevindt zich een groot dakterras en een dakopbouw van 50 m² met de optie om deze uit te breiden. Elke woning, ook op het noorden, heeft altijd wel ergens zon.





Architectuurbureau

Sluijmer en Van Leeuwen BV

Kerkstraat 21A
3581RA UTRECHT

KVK 30258088

tel. 030-2318761

e-mail: info@architectuurbureau.nl

www.architectuurbureau.nl