

Sterk Bedrijf

projectnummer

0706

programma

Magazijn, kantoor met toonzaal en 2 winkel

startdatum

01 mei 2007

opleverdatum

01 april 2008

adres

Kromten 8

plaats

Gorredijk

opdrachtgever

Steven Sterk Holding BV

aannemer

Aannemingscombinatie Stokkers - Cevat

ontwerpteam

Michael van Leeuwen, Pieter Looijaard en Maarten Bent

bouwsom

3000000 Euro

oppervlakte

6310 vierkante meter

projectomschrijving

Architectuur en Landschap

>

Het Sterk bedrijf te Gorredijk is een gebouw voor verschillende gebruikers, te weten een uitgeverij, een galerie, een groothandel in boeken en een winkel. Het gebouw is gelegen op de zichtlocatie van een bedrijventerrein, grenzend aan een ecologische zone die de overgang vormt naar het omringende> landschap. Wij hebben gekozen voor een vorm en materialisatie waarmee een relatie met het landschap wordt aangegaan die zowel opmerkelijk is als ingetogen.

>

>

>

>

>

>

>

De wijze waarop bedrijfsgebouwen in het landschap worden geplaatst is een veelbesproken onderwerp. De meest voorkomende vorm is de witte of zilvermetallic rechthoekige platte doos die, daar waar het zicht op is gericht of waar mensen binnen komen, voorzien is van een architectonisch extraatje. Een dergelijke bouwwijze maakt bedrijventerreinen weliswaar efficiënt en goedkoop aan te leggen, maar geeft aan de omgeving weinig terug. Daarnaast geven ze blijk van een grote onverschilligheid naar de onderneming die ze huisvesten.> Wij hebben ons bezonnen op de relatie tussen het gebouw en het Friese landschap, op de manier waarop het gebouw wordt ervaren vanuit het landschap, maar ook hoe het landschap wordt beleefd vanuit het gebouw. Wij hebben gekozen voor de metafoor van de jager in het veld; de jager ziet alles, maar wordt zelf niet opgemerkt.

>

>

>

>

>

>

>

Naar het landschap toont het gebouw een abstracte gevel; de gevelopeningen zijn niet vormgegeven als ramen en deuren, maar meer als toevallige lichtspelen. De roestbruine cortenstalen gevel gaat prachtig samen met het landschap. De uitsnijdingen, die zijn geïnspireerd door het rietlandschap, gaan op in het coulisselandschap. De gevel verbindt de verschillende gebouwdelen met elkaar. Binnen is een geheel ander wereld. Het is er licht, helder, fijn gedetailleerd.

>

>

>

>

>

>

>

Milieu en energie

>

Reeds in het vroegste stadium van het project zijn energiebewuste maatregelen in het gebouw geïntegreerd. Zo wordt het gehele gebouw verwarmd en gekoeld door middel van energieopslag in de bodem (met een bron en warmtepomp). Alle vloeren zijn voorzien van een vloerverwarmingssysteem. Naar gelang de gebruiksfunctie: magazijn, winkel of kantoor, kan de temperatuur worden gereguleerd. Met een totaal vloeroppervlak van ruim 6300 vierkante meter levert dit een enorme energiebesparing op ten opzichte van een traditioneel verwarmd bedrijfsgebouw. De cortenstalen gevel speelt een belangrijke rol in zowel de architectuur als in de energiehuishouding van het gebouw.

>

>

>

>

>

>

>

Op zorgvuldige wijze zijn de spaarzame hoeveelheid openingen in de gevel ontworpen als toevallige lichtspelen. Waar grote glasvlakken nodig zijn, zijn deze teruggeplaatst in de gevel. Op deze wijze wordt oververhitting, en daarmee overmatige koeling voorkomen. Een belangrijk item bij dergelijke bedrijfsgebouwen.> Het binnenhalen van licht vindt plaats door middel van lichtstraten in het dak met een oriëntatie op het noorden. Door de samenwerking tussen de cortenstalen gevel met de lichtstraten ontstaat een verfijnd aangenaam werkklimaat in de kantoorruimten met daarbinnen zelfs de juiste randvoorwaarden voor het exposeren van de Friese kunst.

>

>

>

>

>

>

>

Duurzaamheid

>

Het gebouw is voorzien van de mogelijkheid om interne compartimentsscheidingen te kunnen verplaatsen. Bovendien

zijn alle gebouwinstallaties zoals verwarmings- en brandveiligheidsinstallaties hierop voorbereid. Het gebouw is hiermee toegerust om toekomstige gebruikers, met andere ruimtebehoefte te kunnen huisvesten. Zo kan bijvoorbeeld de winkelruimte worden uitgebreid en is het zelfs mogelijk dat het gebouw gedeeltelijk een museale functie kan krijgen. De economische duurzaamheid van het Sterk Bedrijf is daarmee sterk vergroot.

>

>

>

>

>

>

>

Bouwproces

>

Het project is in optimale samenwerking tussen architect, bouwers en adviseurs in bouwteamverband ontwikkeld. Deze werkwijze heeft geresulteerd in een duurzaam gebouw waarin architectuur, bouwtechniek en installaties integraal konden worden ontworpen. Het plan levert, voor een laag budget, op een kwetsbare locatie een functioneel, spraakmakend en duurzaam project.>

>

>

>

>

>

>

>

>

>

>

>

>

>

>

Sterk Bedrijf genomineerd voor Gebouw van Jaar 2009

Op 19 maart werden in de faculteit Bernoulliborg in Groningen uit 280 inzendingen de 5 genomineerden en winnaar van de Noord-Nederlandse voorronde van BNA Gebouw van het Jaar 2009 bekendgemaakt. Het Sterk Bedrijf werd uitgeroepen tot een van de genomineerden en dingt mee naar de landelijke prijs. Uit het juryrapport: “…..de jury heeft grote waardering voor deze moedige poging om nieuwe richtlijnen te geven aan een architectonisch totaal verwaarloosde opgave” http://www.jongearchitecten.nl/prijsvraag/downloadables/12_Juryrapport_Noord.pdf

>

>

>

>

>

>

>

Het Gebouw van het Jaar is een initiatief van de Bond van Nederlandse Architecten met als doel de culturele en maatschappelijke positie van architect en architectuur te versterken. De prijs is bedoeld om potentiële opdrachtgevers, media en publiek een breed overzicht te bieden van de kwaliteit van de Nederlandse architectuur. Alle architecten kunnen meedoen, mits ze BNA-lid zijn. Daarmee krijgen zij de kans om te laten zien wat zij het voorgaande jaar gerealiseerd hebben. Deze projecten dingt mee naar een van de regionale titels en de landelijke hoofdprijs.

>

>

>

>

>

>

>

<http://www.bnagebouwvanhetjaar.nl/>

>

>

Architect: Architectuurbureau Sluimer en van Leeuwen, Utrecht

>

Foto's: Cornbreadworks

>

>

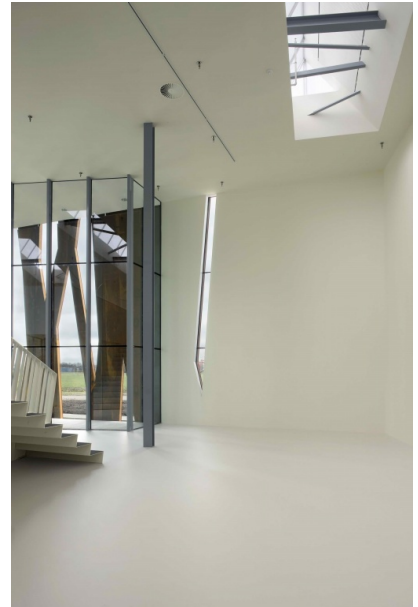
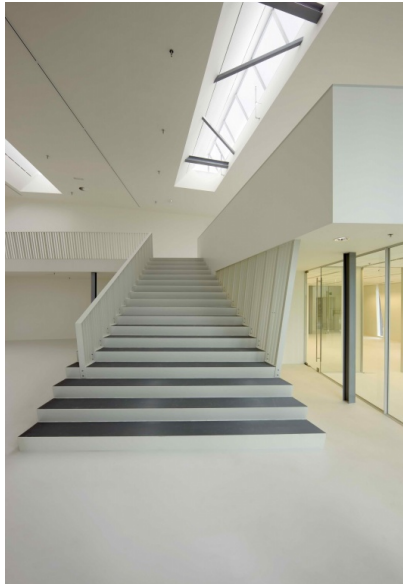
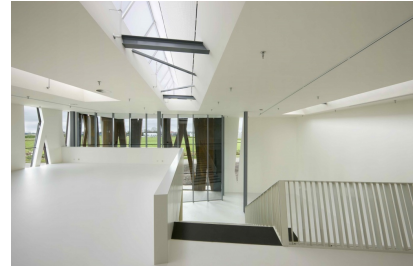
>

>

>

>







Architectuurbureau

Sluijmer en Van Leeuwen BV

Kerkstraat 21A
3581RA UTRECHT

KVK 30258088

tel. 030-2318761

e-mail: info@architectuurbureau.nl

www.architectuurbureau.nl