

## Drift

projectnummer

0193

programma

Woning

startdatum

01 april 2002

opleverdatum

01 januari 2003

adres

Kromme Nieuwegracht 2

plaats

Utrecht

opdrachtgever

Eigen initiatief

aannemer

Aannemingsbedrijf R. Cevat

ontwerpteam

Hans Sluijmer, Barry Passchier, Yffi van den Berg

oppervlakte

117 vierkante meter

projectomschrijving

In het centrum van Utrecht is door het architectenbureau>Sluijmer en van Leeuwen>op een kavel van drie bij vijf meter een opvallende structuur van glas en staal van zeven lagen ontworpen die als huis bewoonbaar is. In dit huis is op inventieve wijze omgegaan met ruimte. De stalen hoofdconstructie markeert de verkeersruimte, welke ook conceptueel de kern van het huis vormt. De woonfuncties en meubels (die integraal zijn meeontworpen) zijn direct aan deze constructie 'gehangen'. Het huis verdwijnt in de grond waar men uitkomt op een kruising van twee veertiende eeuwse werfkelders. Het bijzondere aan dit huis is zijn extraversie. Dit huis stelt zich open naar de stad. Wie hier studeert kijkt door de gebogen glazen wand naar de Dom, wie hier slaapt kijkt uit over de gracht of ziet de sterren. De keuken op de zesde etage biedt uitzicht over de stad. Er is weidsheid geschapen op de kleinst denkbare oppervlakte.

>

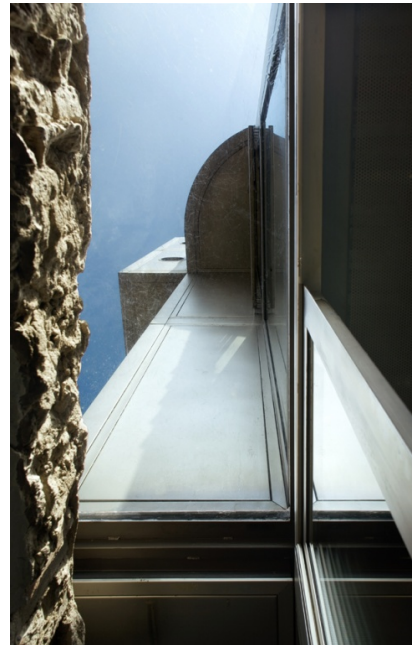
Architect: Architectuurbureau Sluijmer en van Leeuwen, Utrecht

>

>

>









**Architectuurbureau**

Sluijmer en Van Leeuwen BV

Kerkstraat 21A  
3581RA UTRECHT

KVK 30258088

tel. 030-2318761

e-mail: [info@architectuurbureau.nl](mailto:info@architectuurbureau.nl)

[www.architectuurbureau.nl](http://www.architectuurbureau.nl)