

Wim Sonneveldlaan

projectnummer

1304

programma

Woning

startdatum

01 maart 2005

opleverdatum

01 september 2005

adres

Wim Sonneveldlaan 167

plaats

Utrecht

opdrachtgever

Lisette en Jan-Willem De Ruiter

aannemer

Bouwbedrijf Dijkers

ontwerpteam

Hans Sluijmer en Albert Turk

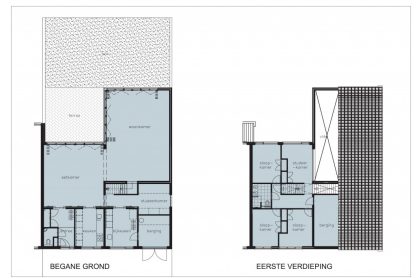
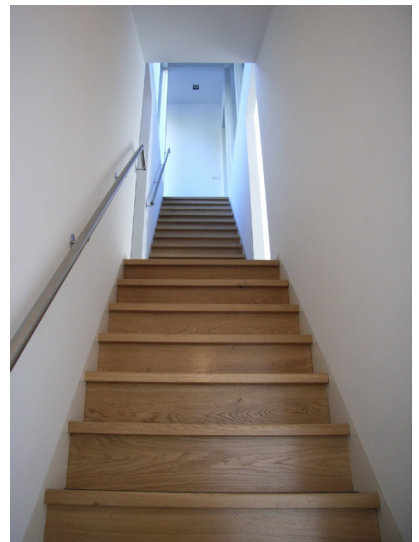
oppervlakte

390 vierkante meter

projectomschrijving

Deze eindwoning in een organisch ontworpen woonwijk is, om de coherentie in de woonwijk te behouden, vooral intern grondig gerenoveerd. Forse ingrepen op de begane grond zijn het plaatsen van een vrijwel volledig te openen pui met geïntegreerde zonwering, een volledig vernieuwde keuken met ruime bijkeuken, een studieruimte en een gietvloer met vloerverwarming over de hele begane grondvloer. Via een rechte doorgaande trap wordt de woonkamer behalve functioneel ook ruimtelijk gekoppeld aan de etages, met een speelruimte die via een vide in open contact staat met de woonkamer. Door het verhogen van de zolderlaag is een volwaardige tweede verdieping gerealiseerd. De hier gelegen dakpatio met glazen gevels voorziet de aangrenzende kamers en het trappenhuis van ruim voldoende daglicht en uitzicht over de wijk.

Architect: Architectuurbureau Sluijmer en van Leeuwen, Utrecht



Architectuurbureau

Sluijmer en Van Leeuwen BV

Kerkstraat 21A
3581RA UTRECHT

KVK 30258088

tel. 030-2318761

e-mail: info@architectuurbureau.nl

www.architectuurbureau.nl