

## Twickel

projectnummer

2003

programma

Openbare Basisschool

startdatum

01 september 2007

opleverdatum

01 april 2008

adres

Schuilenburg 7

plaats

Hoofddorp

opdrachtgever

SOPOH

aannemer

Dura Vermeer Bouw Haarlemmermeer BV

ontwerpteam

Michael van Leeuwen, Fanny Melis

oppervlakte

1161 vierkante meter

projectomschrijving

### Algemeen

Het gebouw is twee verdiepingen hoog en bestaat uit een viertal volumen onder één dak. De ruimte tussen de volumen wordt gebruikt als gang en gemeenschappelijke ruimte waar twee vides zorgen voor verbinding met de eerste verdieping. In de volumen zijn elf klaslokalen, kantoorruimten, bergingen en toiletten opgenomen. De zelfstandigheid van de volumen wordt versterkt door ze ten opzichte van de rooilijn te verschuiven.

## **Constructie en gevels**

De gemetselde volumens zijn voorzien van grote openingen. Tussen de gemetselde blokken zijn over een hoogte van twee verdiepingen aluminium vliesgevels geplaatst die zorgen voor licht en lucht in het gebouw. Het dak ter plaatse van de gemeenschappelijke ruimten is opgebouwd uit vuren gelamineerde liggers waartussen een lattenplafond is aangebracht. Beide entrees zijn opgenomen in een gevelelement van Louro Preto.

## **Afwerking en inrichting**

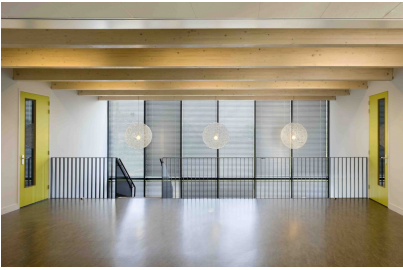
Het gemetselde metselwerk sluit goed aan bij de kleuren in de omgeving. Binnen is gekozen voor een rustig kleurenpalet dat is afgestemd op de kleuren en materialen van het exterieur. De sprekende elementen zijn de tribune van mixed hardwood en de stalen spiltrap.

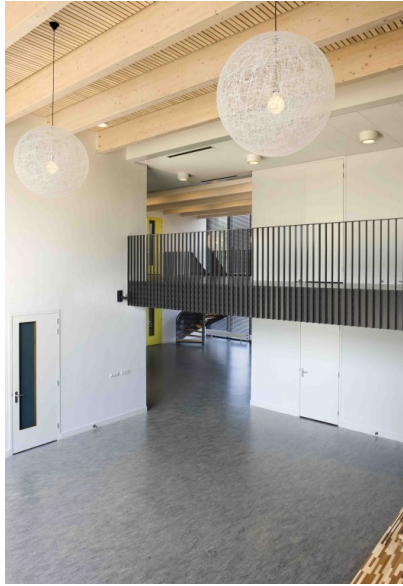
## **Installaties**

Het toegepaste ventilatiesysteem bestaat uit een natuurlijke toevoer en mechanische afvoer met warmteterugwinning. De ventilatioosters zijn als architectonisch element in de kozijnen opgenomen. Voor het verwarmen van de ruimten is gebruik gemaakt van vloerverwarming.

Architect: Architectuurbureau Sluifmer en van Leeuwen, Utrecht

Foto's: Cornbreadworks





**Architectuurbureau**

Sluijmer en Van Leeuwen BV

Kerkstraat 21A  
3581RA UTRECHT

KVK 30258088

tel. 030-2318761

e-mail: [info@architectuurbureau.nl](mailto:info@architectuurbureau.nl)

[www.architectuurbureau.nl](http://www.architectuurbureau.nl)