

Kubuswoning Terwijde

projectnummer
1608

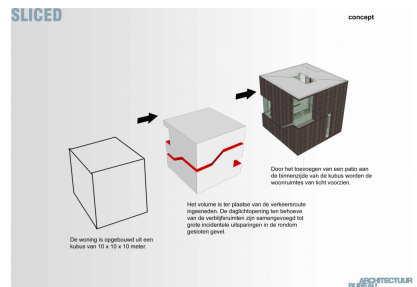
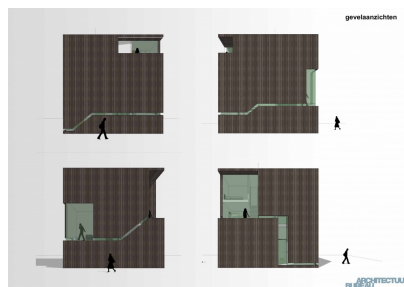
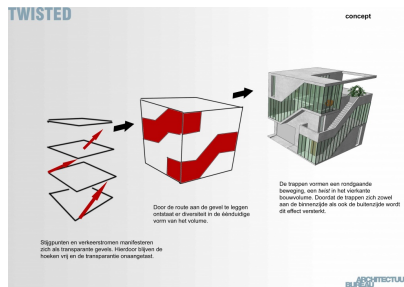
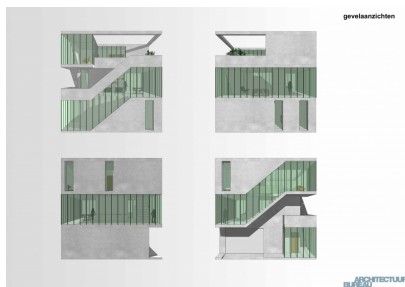
programma
woonhuis van 10x10x10meter

adres
Eiland 8

plaats
Terwijde, Utrecht

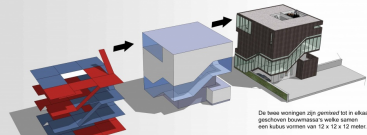
ontwerpteam
Hans Sluijmer, Daan Brieda, Wouter van Riet Paap

projectomschrijving
Architect: Architectuurbureau Sluijmer en van Leeuwen, Utrecht



MIXED

concept



Beide woningen zijn rondom gestuurd voor optimale zichtlijnen naar de omgeving.

Stijgtrappen en verkeerszones manifesteren zich als transparante plekken. Hiermee sluiten de wonen vrij en de transparante ontwerptijd.

De twee woningen zijn gemiddeld tot in elkaar gestroomd, bovendien is verdeeld samen een kubus vormen van 12 x 12 x 12 meter.

ARCHITECTUUR



Architectuurbureau

Sluijmer en Van Leeuwen BV

Kerkstraat 21A
3581RA UTRECHT

KVK 30258088

tel. 030-2318761

e-mail: info@architectuurbureau.nl

www.architectuurbureau.nl