

herbestemming Mauritskazerne Ede

projectnummer

0416

programma

Kantoren, horeca

adres

Kazernelaan

plaats

Ede

opdrachtgever

WFCD

ontwerpteam

Michael van Leeuwen, Maarten Bent, Sabine Benschop, Matthijs Buitendijk

oppervlakte

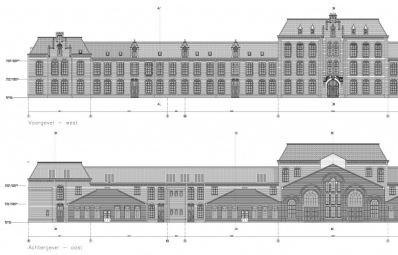
4400 vierkante meter

projectomschrijving

De terreinen en gebouwen van de voormalige Prins Mauritskazerne in Ede zijn volop in ontwikkeling. Nadat Architectuurbureau Sluijmer en van Leeuwen eerder het ontwerp gemaakt heeft voor de succesvolle herbestemming van de monumentale Frisokazerne tot Akoesticum zijn wij nu druk met het zustergebouw: de Mauritskazerne.>

De mauritskazerne is een rijksmonument in neorenaissance stijl. Het gebouw is rijkelijk gesierd met spekbanden, natuurstenen ornamenten en boogvelden in siermetselwerk en houtwerk.

Het ontwerp voorziet in de herbestemming van het gebouw tot kantoor- en werkruimten met de nodige horeca en facilitaire voorzieningen. Het project is de eerste fase van de ontwikkeling van dit deel van het terrein tot World Food Center;>Dé food-ontmoetingsplek voor consumenten, bedrijven, kennisinstellingen en overheden voor inspiratie, kennisdeling en bewustwording.>



Architectuurbureau

Sluijmer en Van Leeuwen BV

Kerkstraat 21A
3581RA UTRECHT

KVK 30258088

tel. 030-2318761

e-mail: info@architectuurbureau.nl

www.architectuurbureau.nl